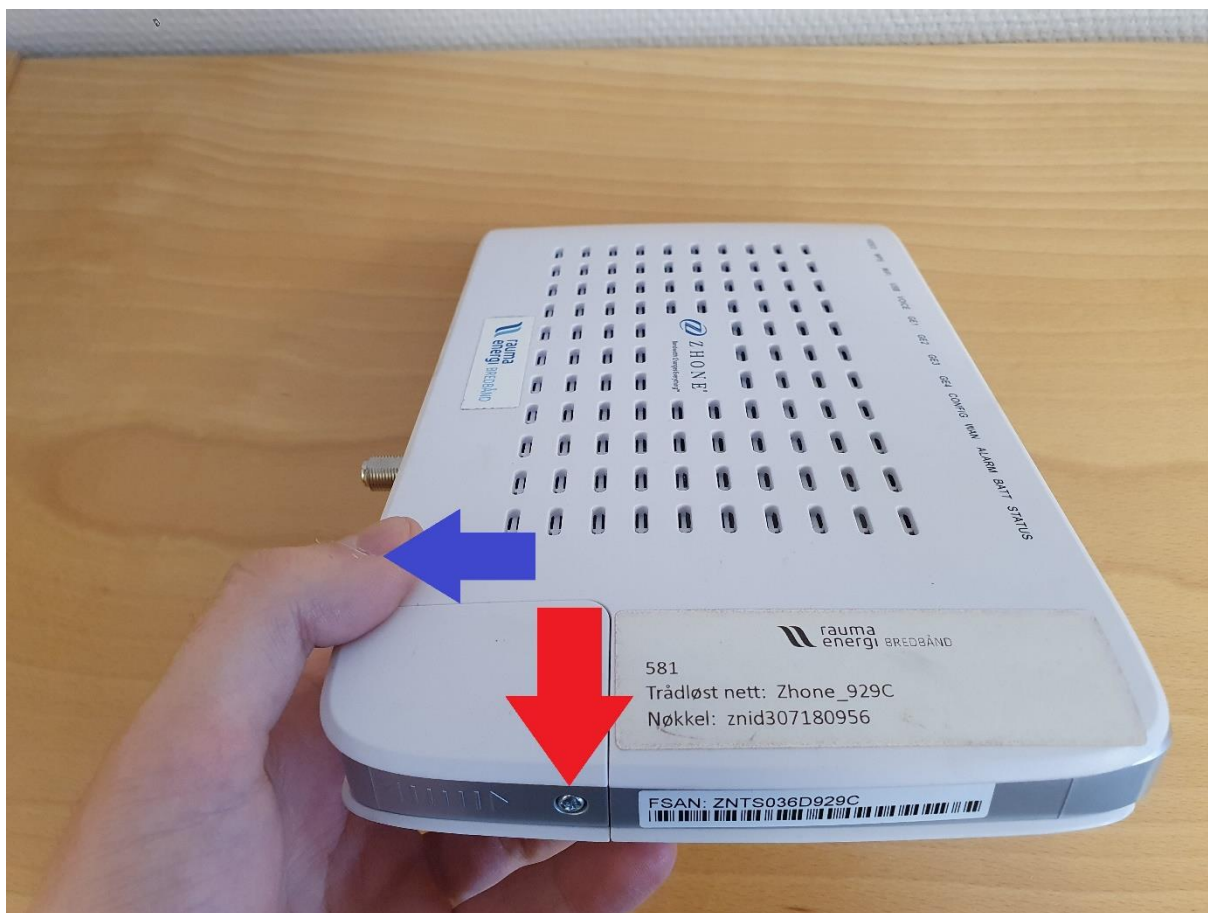
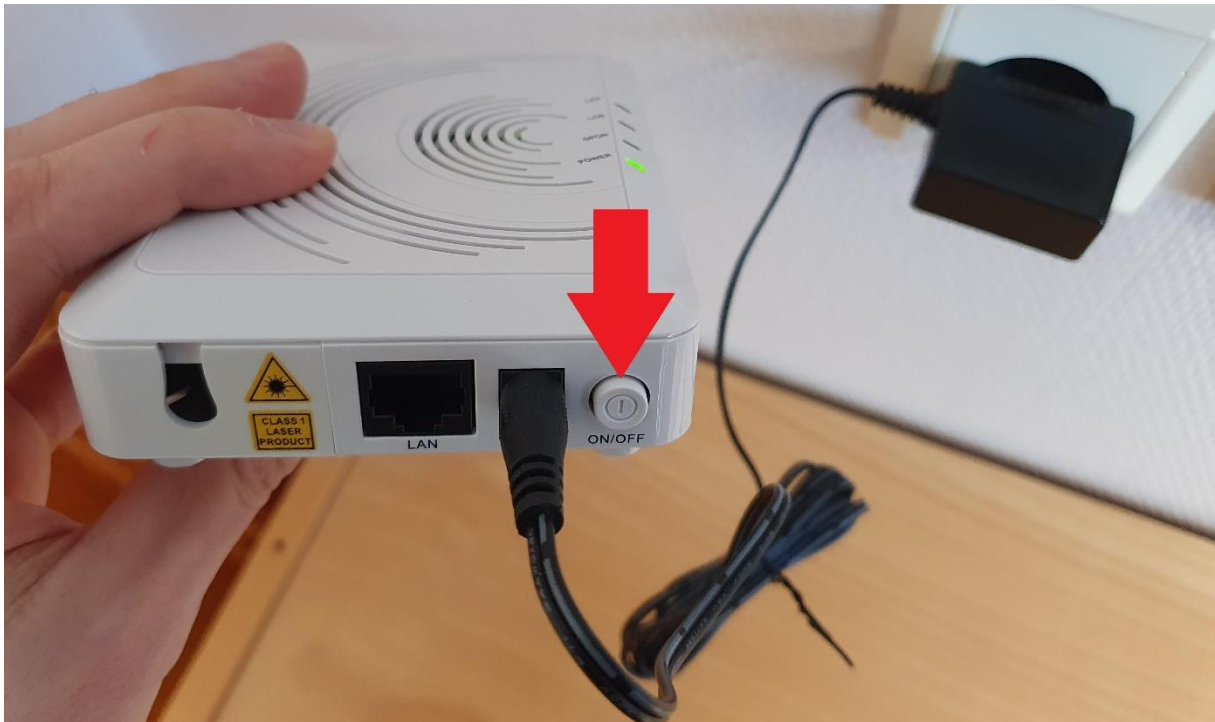


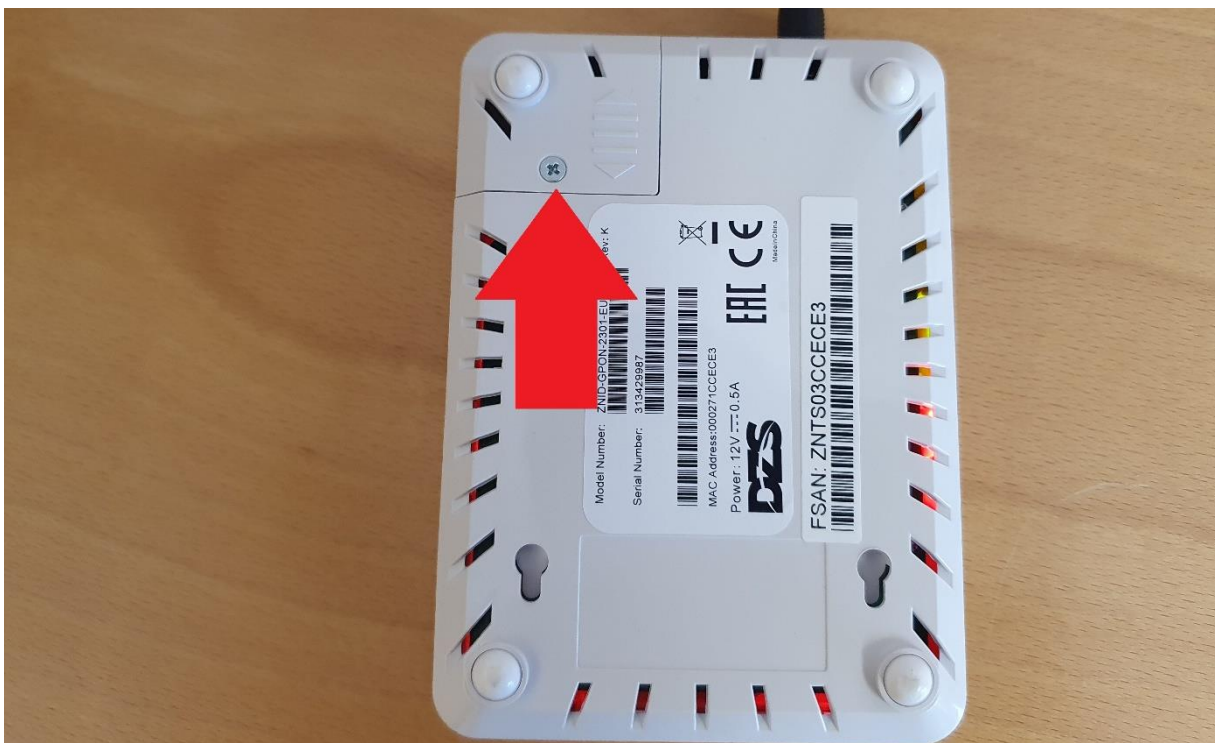
Bytte av modem



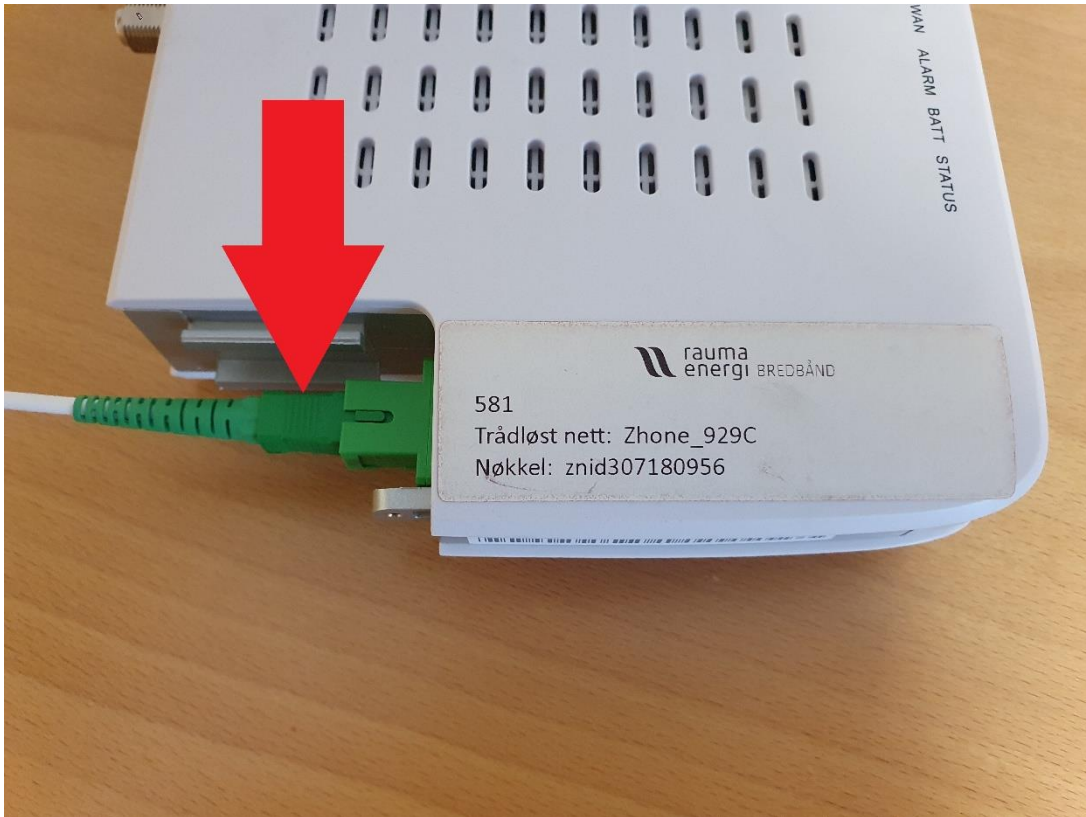
Steg 1: Skru ut skruen på det gamle modemmet som er merket med en rød pil i bilde over og dra ut dekslet i samme retning som den blå pilen.



Steg 2: Sett i stikkontakten på det nye modemmet og trykk inn av/på-knappen som er merket med en rød pil i bilde over.

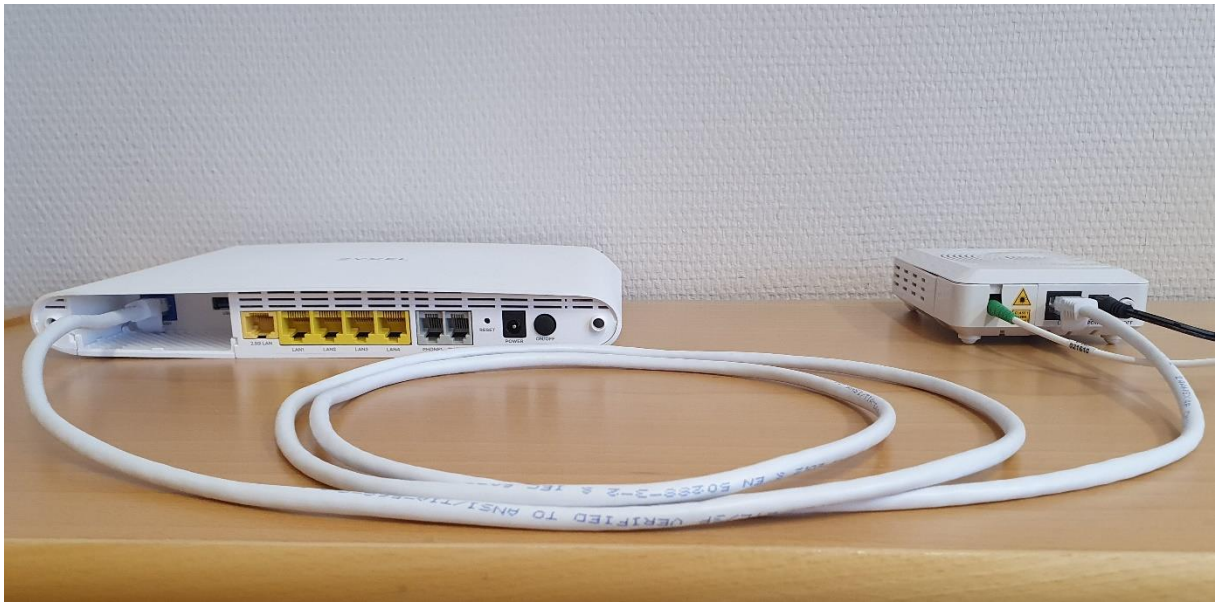


Steg 3: Snu det nye modemmet og skru ut skruen som er merket med en rød pil i bilde over. Dra så ut dekslet i samme retning som den røde pilen.



Steg 4: Dra ut fiberkontakten fra det gamle modemmet som er merket med en rød pil i bilde over, snu fiberkontakten slik at det utehevede sporet vender ned og sett den inn i det nye modemmet som vis i bilde under.



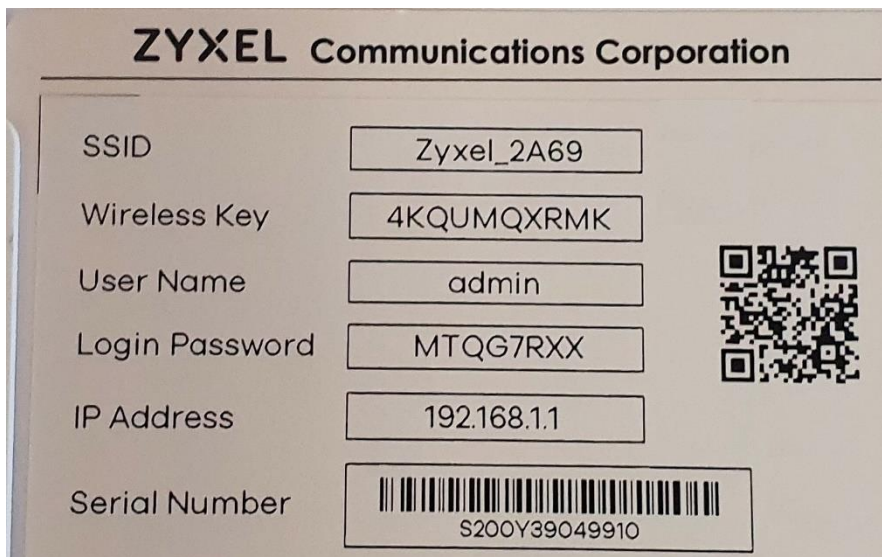


Steg 5: Ta nettverkskabelen som følger med og sett endene inn i modemmet og ruterens som vist i bilde over.



Steg 6: Sett i stikkontakten på ruterens og trykk inn av/på-knappen som er merket med en rød pil i bilde over.

Steg 7: Ring inn til Rauma Energi Bredbånd på tlfnr 7122 6710 for å aktivere modemmet.



Navn på det trådløse nettverket står i feltet «SSID», i dette tilfellet «Zyxel_2A69».

Passordet på det trådløse nettverket står i feltet «Wireless Key», i dette tilfellet «4KQUMQXRMK».

QR-koden kan brukes på mobile enheter til å registrere det trådløse nettverket, slik at du ikke trenger å manulete skrive inn passordet.



Ruteren kan sette i foten som følger med, henges på vegg eller ligge flat på en benk eller et bord.

Den gamle modemmet kan leveres inn til Rauma Energi eller kastes i elektroavfall.